

# 茂名广港码头 2#宿舍楼工程 装饰性构件造价比例计算书

建设单位：\_\_\_\_\_茂名广港码头有限公司\_\_\_\_\_

设计单位：\_\_\_\_\_广州市设计院集团有限公司\_\_\_\_\_

咨询单位：\_\_\_\_\_广州市设计院集团有限公司\_\_\_\_\_

报告日期：\_\_\_\_\_2024-11-11\_\_\_\_\_

声明:

1. 本报告无咨询单位签字盖章无效;
2. 本报告涂改、复印、换页均无效;
3. 本报告仅对本项目有效;

报告编写人: \_\_\_\_\_ 梁刚毅 梁刚毅 \_\_\_\_\_

绿建负责人: \_\_\_\_\_ 王飞 王飞 \_\_\_\_\_

绿建校对: \_\_\_\_\_ 覃建伟 覃建伟 \_\_\_\_\_

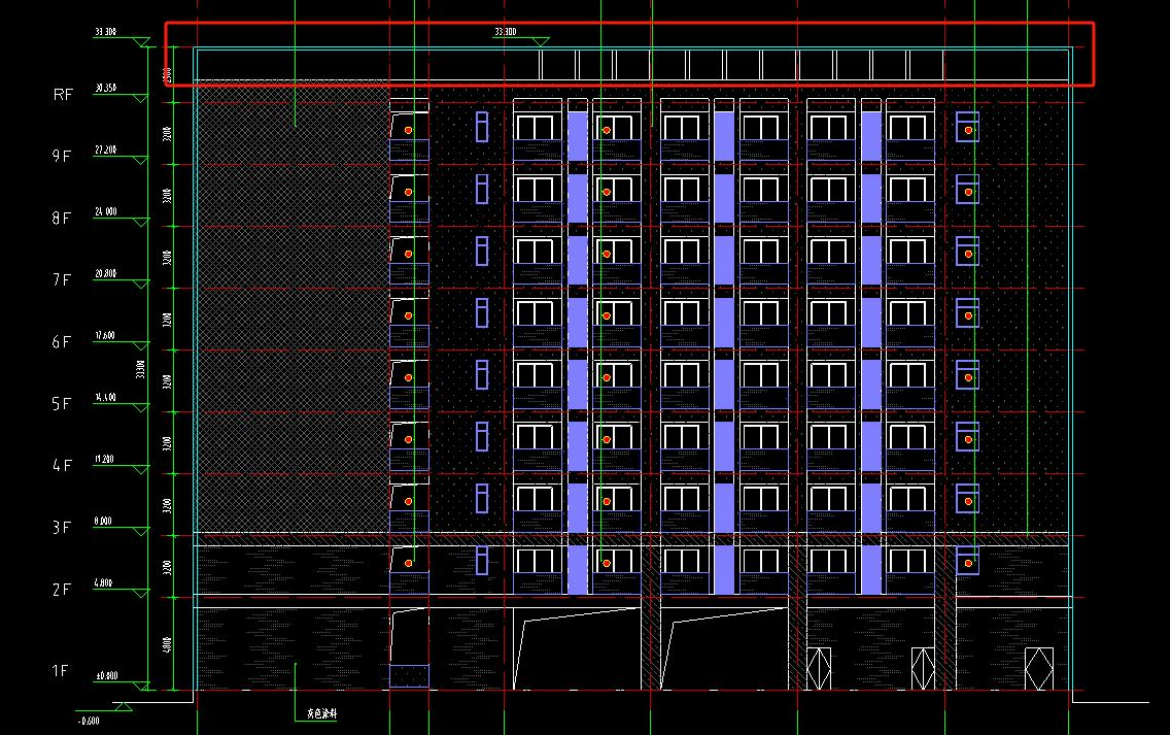
绿建审核人: \_\_\_\_\_ 王飞 王飞 \_\_\_\_\_

# 装饰性构件造价比例计算书

## 内容叙述：

本项目位于广东省茂名市茂名广港码头有限公司内。本项目建设用地面积 281112 m²，, 总建筑面积 7141.89 m²，容积率 2.756，本次参评为 2#宿舍楼绿建星级为基本级。

图 1 建筑装饰性构件效果示意图



本工程的装饰性构件为屋架，构架外墙使用铝板饰面、涂料、铝格栅、外墙装饰格栅，其造价及占总造价比例计算表如下：

装饰性构件造价明细表		
楼栋名称	合价（万元）	总造价
合计	13.5	2700

装饰性构件造价比例=装饰性构件造价÷工程总造价

$$=13.5 \div 2700$$
$$=0.5\%$$

